

Navigare una traccia con l'Edge

Questa mini guida è riferita al procedimento da seguire per navigare una traccia gps, sia da una traccia presente sull'Edge, che reperita in maniera differente.

Requisiti base:

Sull'Edge è necessario avere almeno una traccia nella cronologia.

Sul pc si suggerisce invece l'installazione del Training Center (TC) e del TCX_Converter di DDAAXX, reperibile qui: http://www.teambikeolympo.it/TCXConverter/TeamBikeOlympo_-_TCX_Converter/DOWNLOADS.html

Useremo questa immagine, come riferimento sui pulsanti da utilizzare



http://images4.fotoalbum.virgilio.it/v/www1-4/683/68340/110977/mini_guida_01-vi.jpg

Se la traccia che vogliamo navigare è presente sul dispositivo, procedere in questo modo:

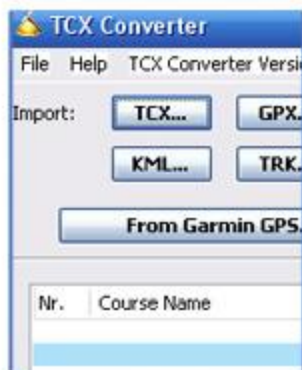
- Premiamo mode (tasto 2) per spostarci su ALLENAMENTI, poi selezioniamo CORSE e con enter (tasto 5) selezioniamo CREA NUOVA
- Dalla cronologia andiamo a selezionare la traccia incriminata assegnandole un nome
- Riposizionarsi sul menù ALLENAMENTI - CORSE, selezionare la corsa creata e con mode (tasto 5) selezionare SEGUI-CORSA
- A questo punto l'Edge è pronto per guidarci seguendo quella traccia nel senso in cui è stata registrata (Attenzione, A verso B, non è possibile ottenere B verso A; per la funzione track back seguire le FAQ)
- Tutto è pronto ma ancora non è operativo, poichè solo dopo la pressione di start (tasto 7), si avvierà il cronometro e sarà possibile seguire realmente la CORSA nella videata della traccia, raggiungibile con la pressione di mode (tasto 2), accertandosi di aver impostato uno zoom di 50mt (tasti 4 e 6).



http://images6.fotoalbum.virgilio.it/v/www1-6/683/68340/110977/mini_guida_05-vi.jpg

Se la traccia invece è stata scaricata dalla rete o ricevuta da amici, il procedimento necessita di alcuni passaggi preliminari:

- Avviare il TCX_Converter di DDAAXX
- Selezionare l'estensione appartenente al file da convertire (sezione import in alto a sinistra) aprendo il file
- Dopo aver caricato la traccia la esportiamo in estensione TCX
- Al momento del salvataggio **rispondiamo NO**, in modo da salvare una CORSA.
(Rispondendo SI la traccia verrà inserita insieme alle altre già presenti nella cronologia del TC, quindi ATTENZIONE!)
- Salvare la traccia in una cartella facilmente raggiungibile (il desktop va bene, poichè facile da trovare)
- Avviare il TC e caricare la CORSA creata con la funzione IMPORTA CORSE



http://images5.fotoalbum.virgilio.it/v/www1-5/683/68340/110977/mini_guida_06-vi.jpg

Adesso la CORSA sarà presente nel menù del TC, quindi è sufficiente collegare l'Edge al pc e sul menù in alto selezionare l'icona con la freccia verso il dispositivo.

Buon viaggio!

N.B. I PUNTI-CORSA migliorano notevolmente la navigazione, poichè potremmo contare su messaggi visivi e sonori durante la nostra pedalata.

Volpe Giò