

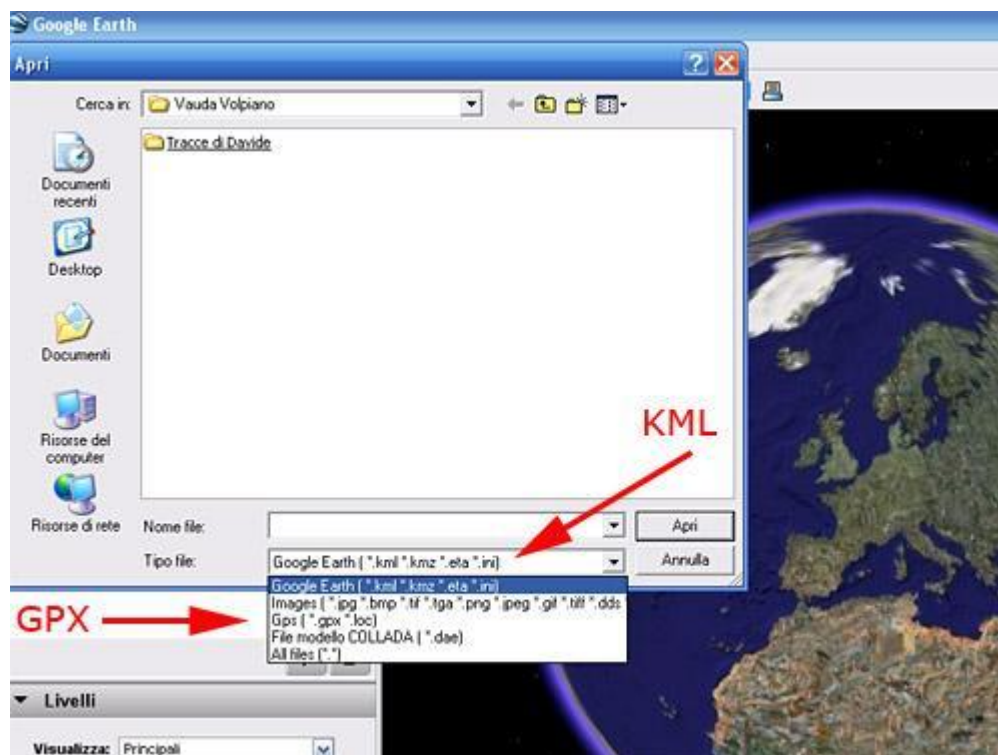
Creare un'immagine con Google Earth

Questa mini guida è riferita al procedimento da seguire per creare un'immagine con rappresentato lo sviluppo della traccia gps su Google Earth, con una tabella dei dati più significativi della traccia.

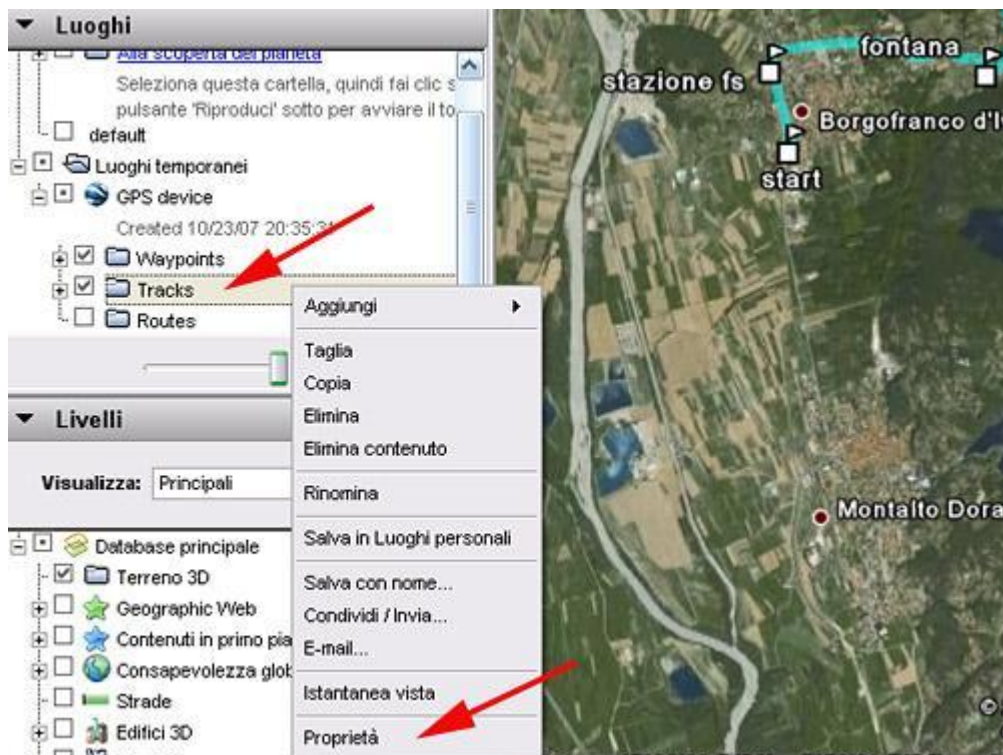
Requisiti base:

Sul pc Google Earth e Compegps + eventuale programma di fotoritocco

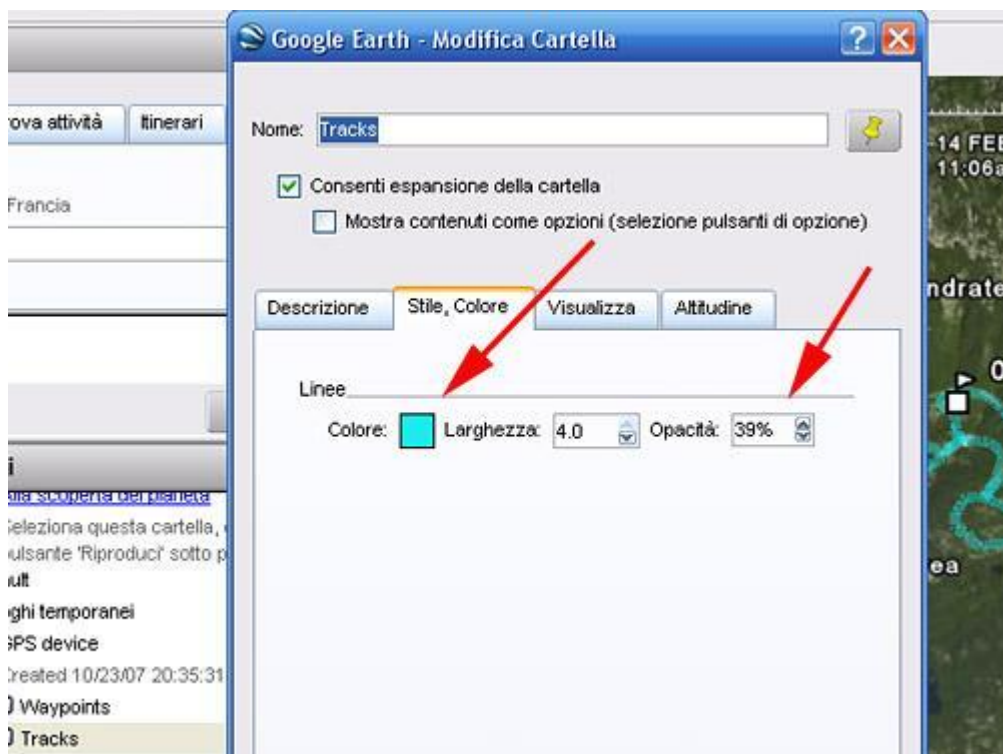
- aprire Google Earth
- aprire la traccia o gpx o kml (da file e poi cambiando l'estensione)



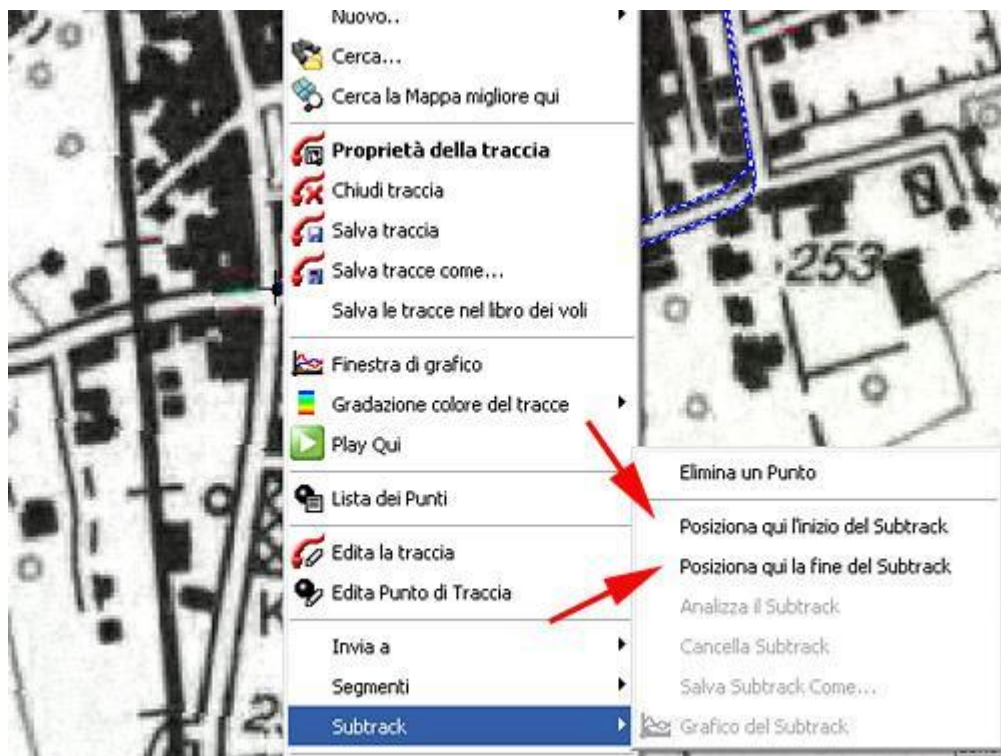
- creare l'effetto 3d con Google Earth, andando a smanettare sui comandi in alto a destra
- orientare l'immagine in modo da riempire bene lo schermo



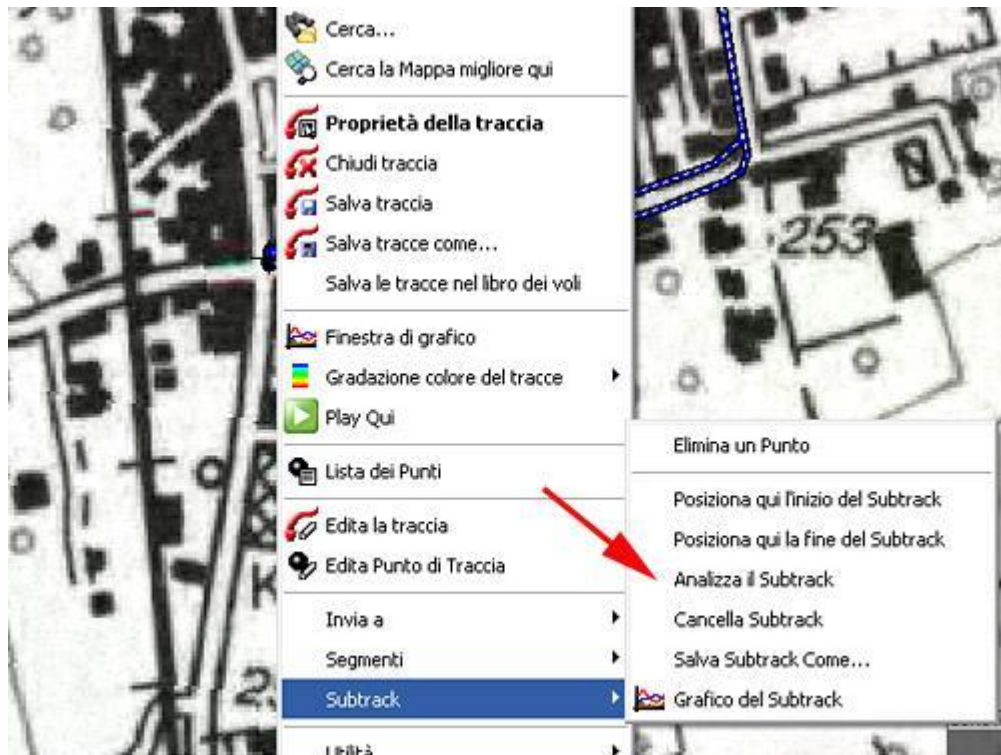
- dal menu di sinistra selezionare le proprietà della traccia ed eventualmente cambiare colore e opacità



- aprire Compeggs
- aprire la traccia
- posizionarsi sul punto di inizio traccia e con il tasto destro del mouse selezionare "posiziona qui inizio del subtrack"
- posizionarsi sul punto finale della traccia e con il tasto destro del mouse selezionare "posiziona qui la fine del subtrack"




- sempre posizionandosi sulla traccia con il destro del mouse selezioniamo "analizza il subtrack"

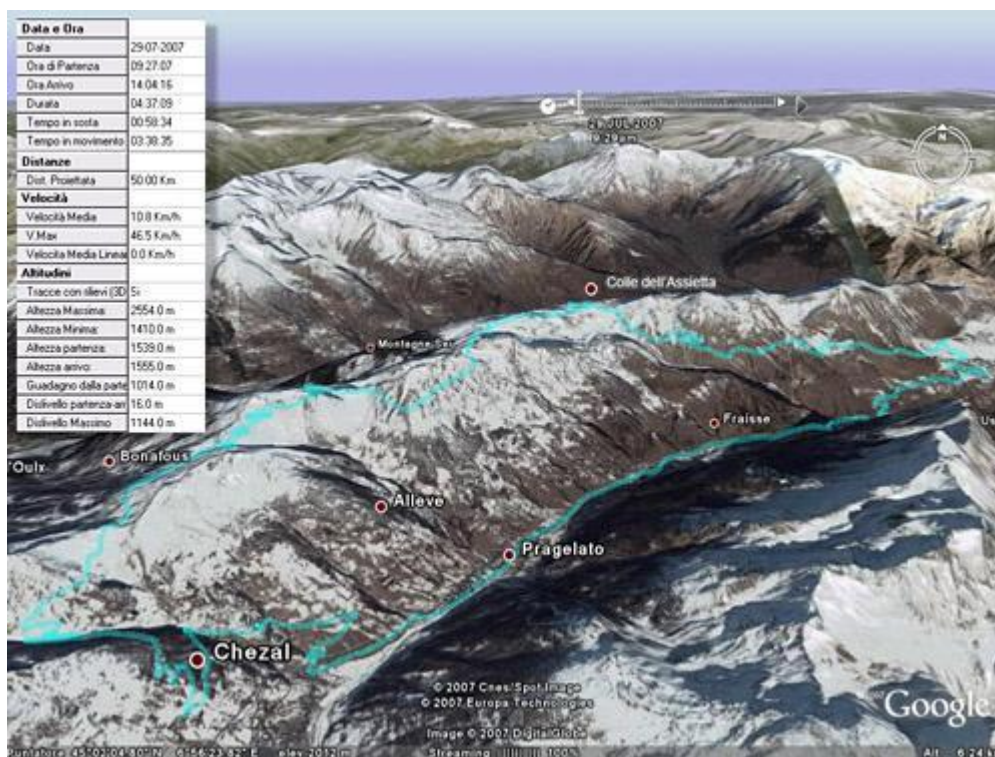


Ecco che otterremo una finestra principale con tutti i dati più significativi della traccia.

Analizza il Subtrack	
Data	22-11-2006
Durata	06:02:05
Max. Velocità Verticale:	0.7 m/s
Min. Velocità Verticale:	-1.3 m/s
Vel. Verticale Media:	0.0 m/s
Dislivello Massimo	610.0 m
Numero di giri	21.0 Dati non sufficienti. Necessita un campionamento inferiore per il calcolo di questo valore
Numero di giri a sinistra	10.0 Dati non sufficienti. Necessita un campionamento inferiore per il calcolo di questo valore
Numero di giri a destra	11.0 Dati non sufficienti. Necessita un campionamento inferiore per il calcolo di questo valore
Ora di Partenza	11:06:44
Ora Arrivo	17:08:49
Distanza Lineare	0.007 Km
Dist. Proiettata	25.18 Km
Altezza Massima:	860.0 m
Altezza Minima:	250.0 m
Dislivello partenza-arrivo	1.0 m
Ascesa Accumulata	1021.0 m
Guadagno dalla partenza	607.0 m
Velocità Massima	31.5 Km/h
Velocità Media	4.2 Km/h
Pendenza	0.00 %
Massima Pendenza	32.44 %
Minima Pendenza	-51.79 %
Potenza Media:	0.1 W
Area	9243931.7 m ²

Close Salva come pagina Web

Se vogliamo sbilanciarci, possiamo ridurre la finestra con un programma di fotoritocco ed inserirla sull'immagine di Google Earth, ottenendo un risultato simile a questo 



Volpe Giò